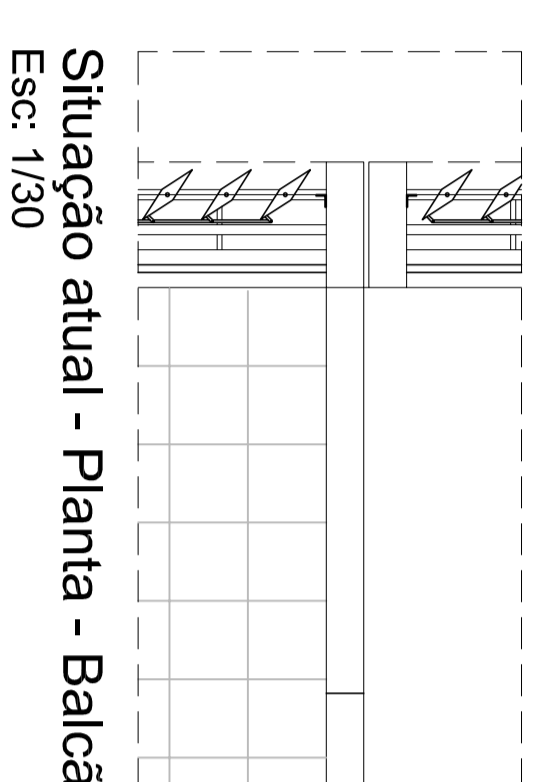
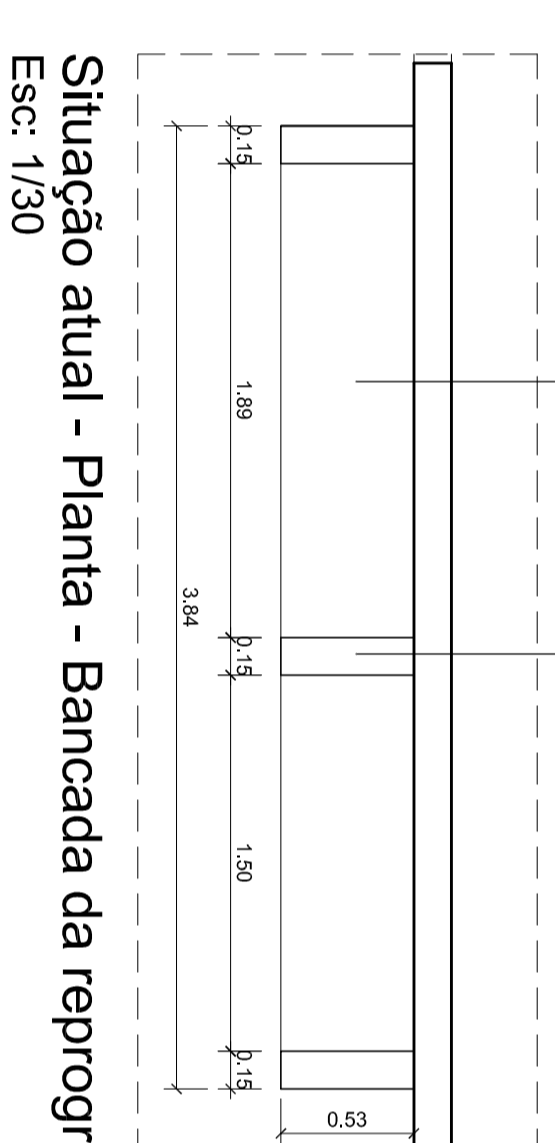


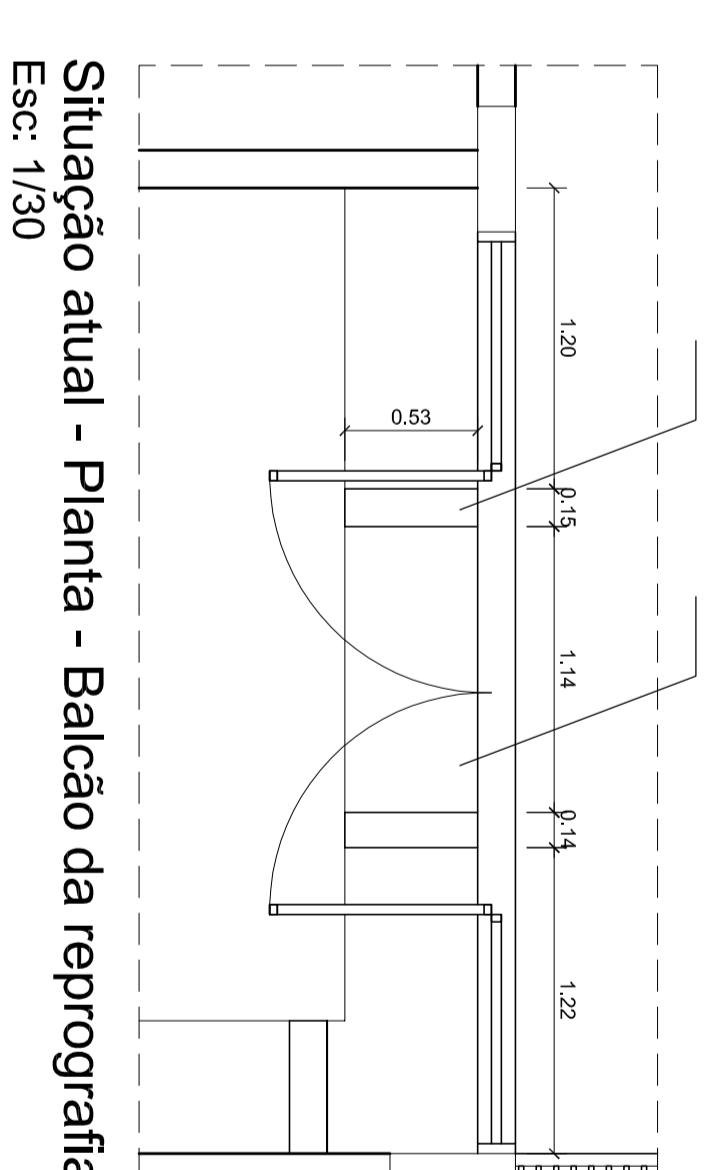
Situação atual - Planta - Bancada da copa
Esc: 1/30



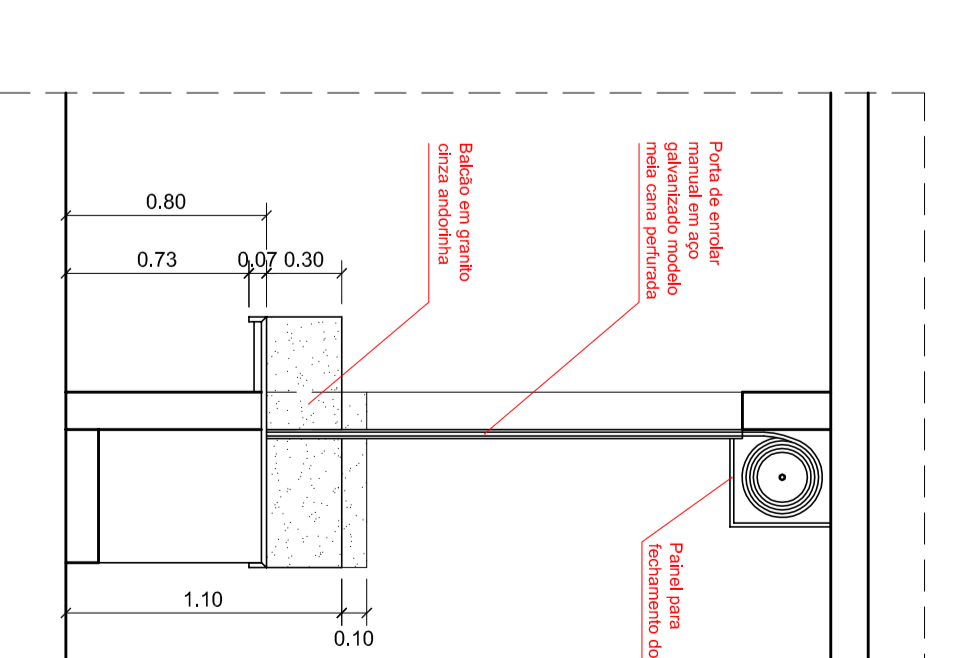
Situação atual - Planta - Balcão da copa
Esc: 1/30



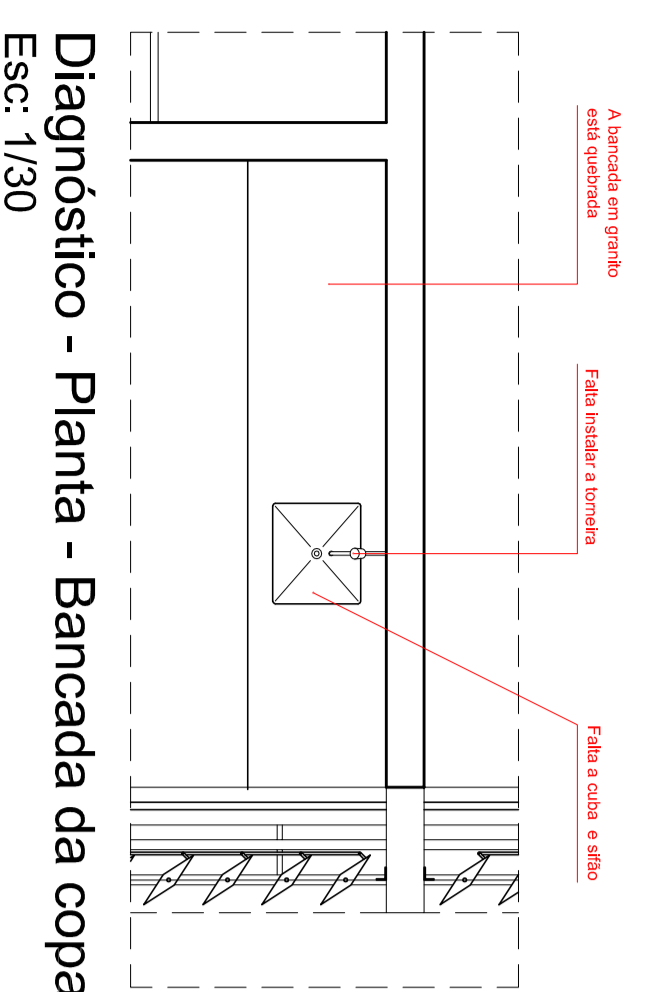
Situação atual - Planta - Bancada da reprografia
Esc: 1/30



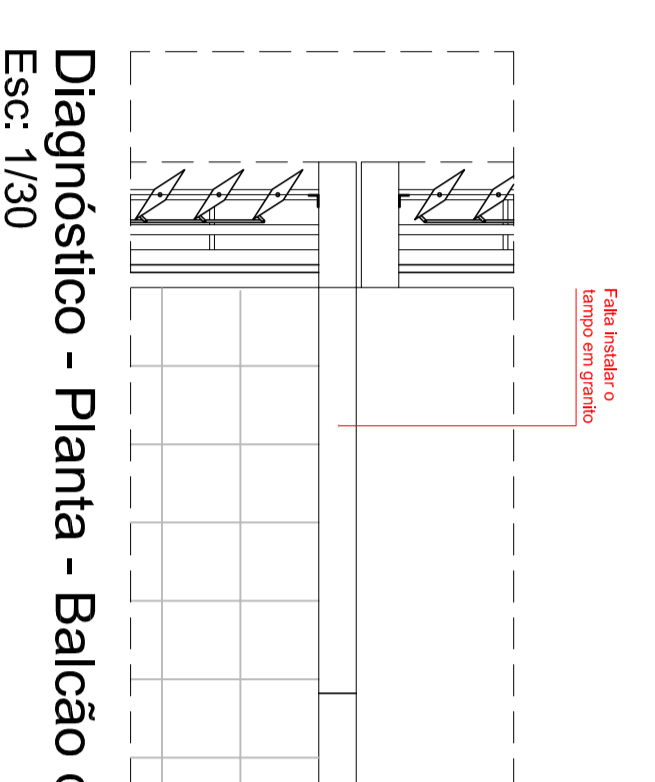
Situação atual - Planta - Balcão da reprografia
Esc: 1/30



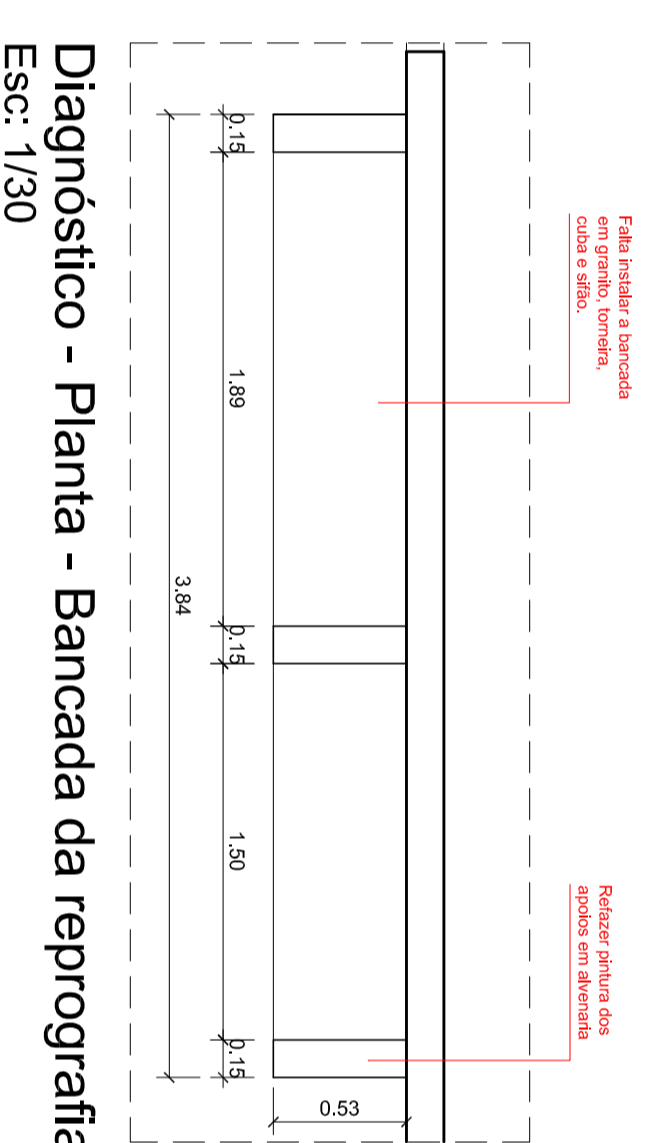
Adequações - Corte AA - Balcão da reprografia
Esc: 1/30



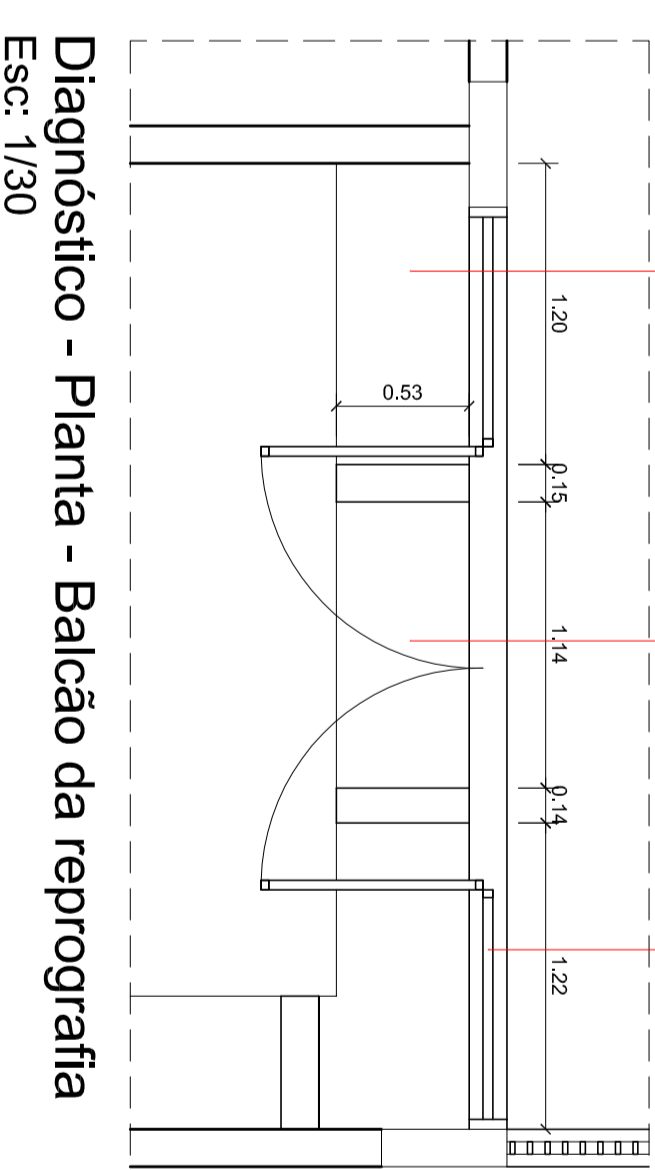
Diagnóstico - Planta - Bancada da copa
Esc: 1/30



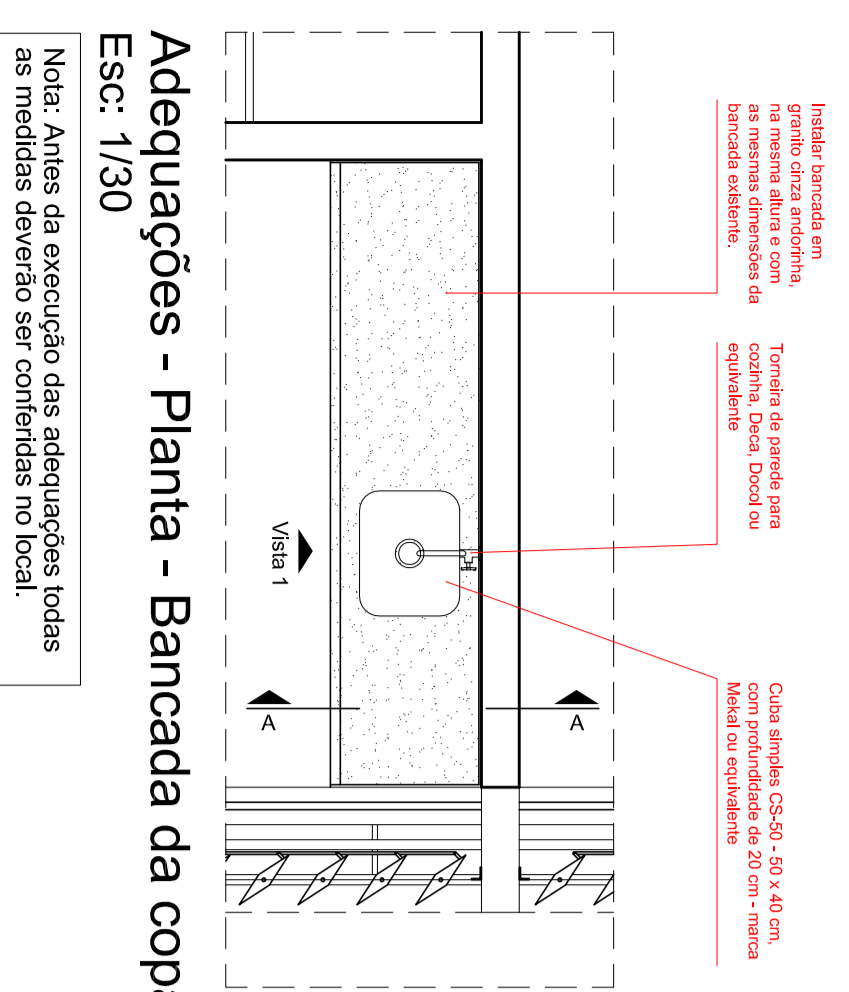
Diagnóstico - Planta - Balcão da copa
Esc: 1/30



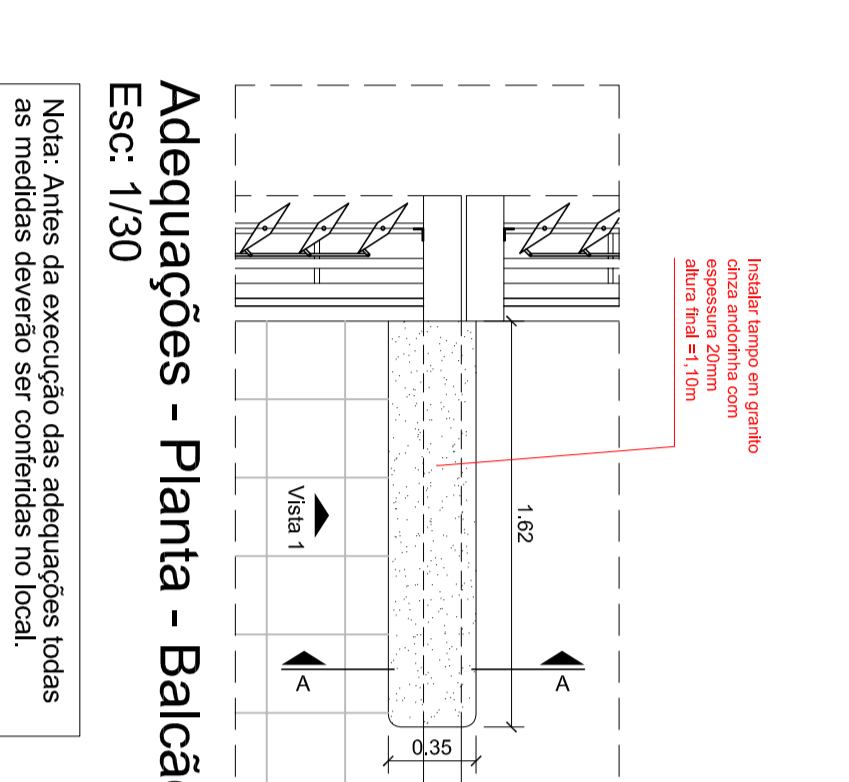
Diagnóstico - Planta - Bancada da reprografia
Esc: 1/30



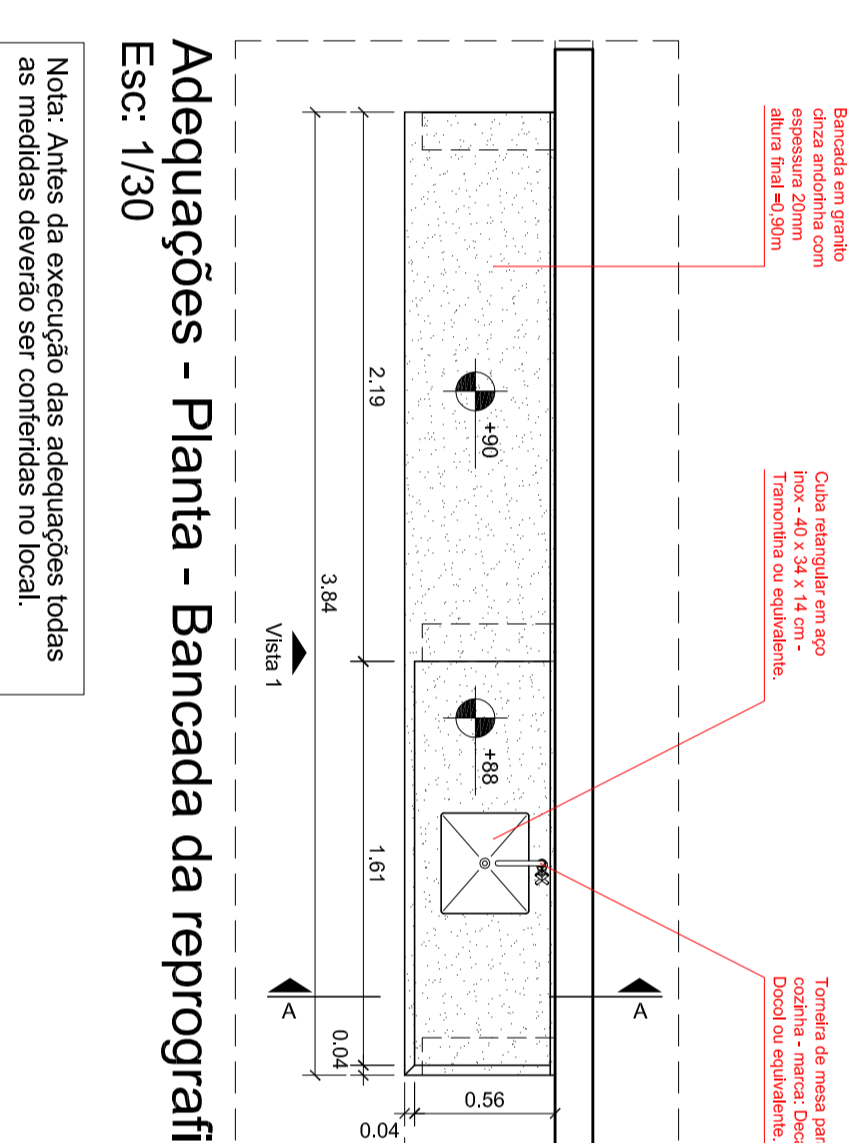
Diagnóstico - Planta - Balcão da reprografia
Esc: 1/30



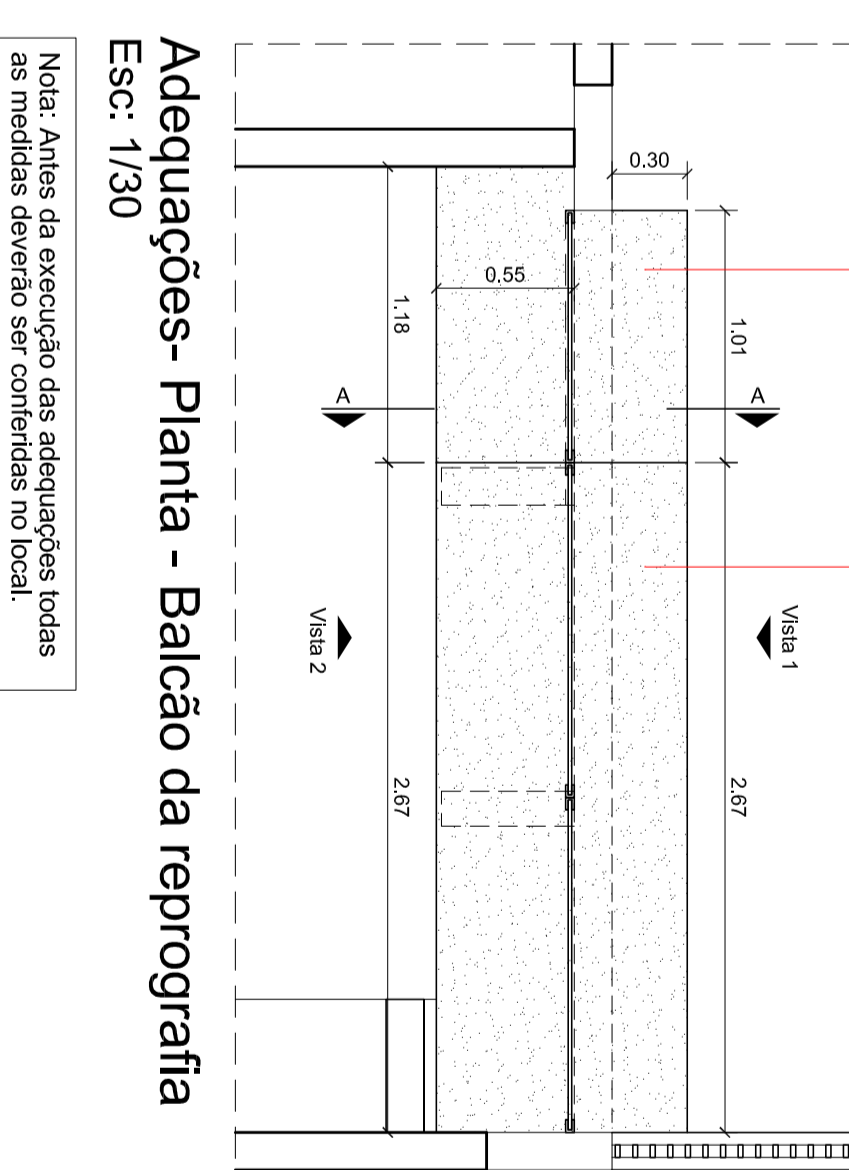
Adequações - Planta - Bancada da copa
Esc: 1/30
Nota: A planta da adequação das adequações, todas as medidas deverão ser conferidas no local.



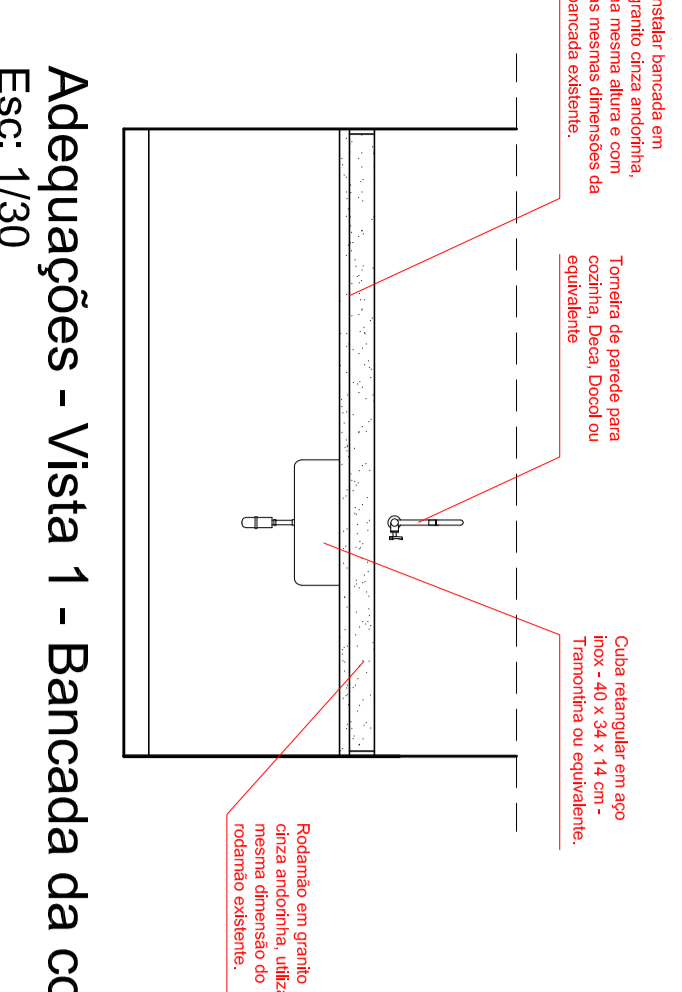
Adequações - Planta - Balcão da copa
Esc: 1/30
Nota: A planta da adequação das adequações, todas as medidas deverão ser conferidas no local.



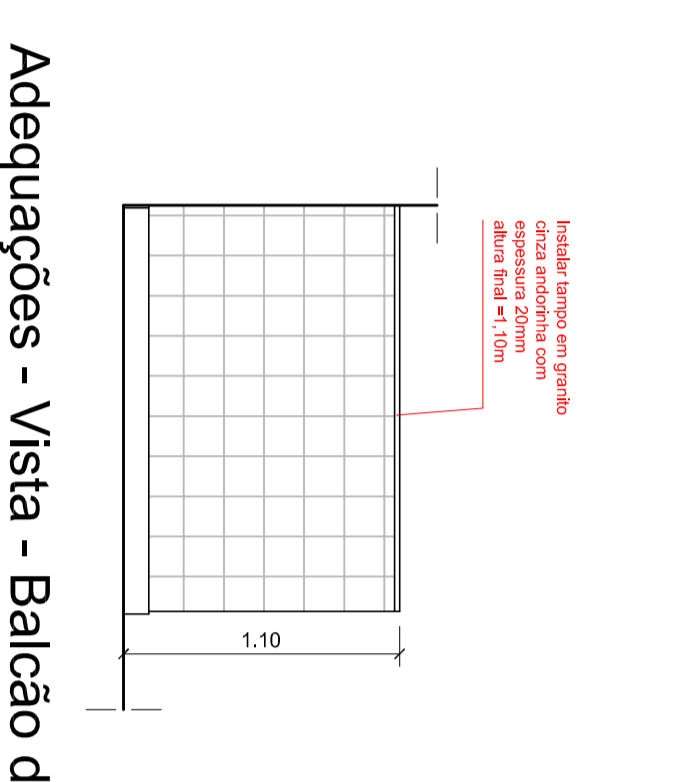
Adequações - Planta - Bancada da reprografia
Esc: 1/30
Nota: A planta da adequação das adequações, todas as medidas deverão ser conferidas no local.



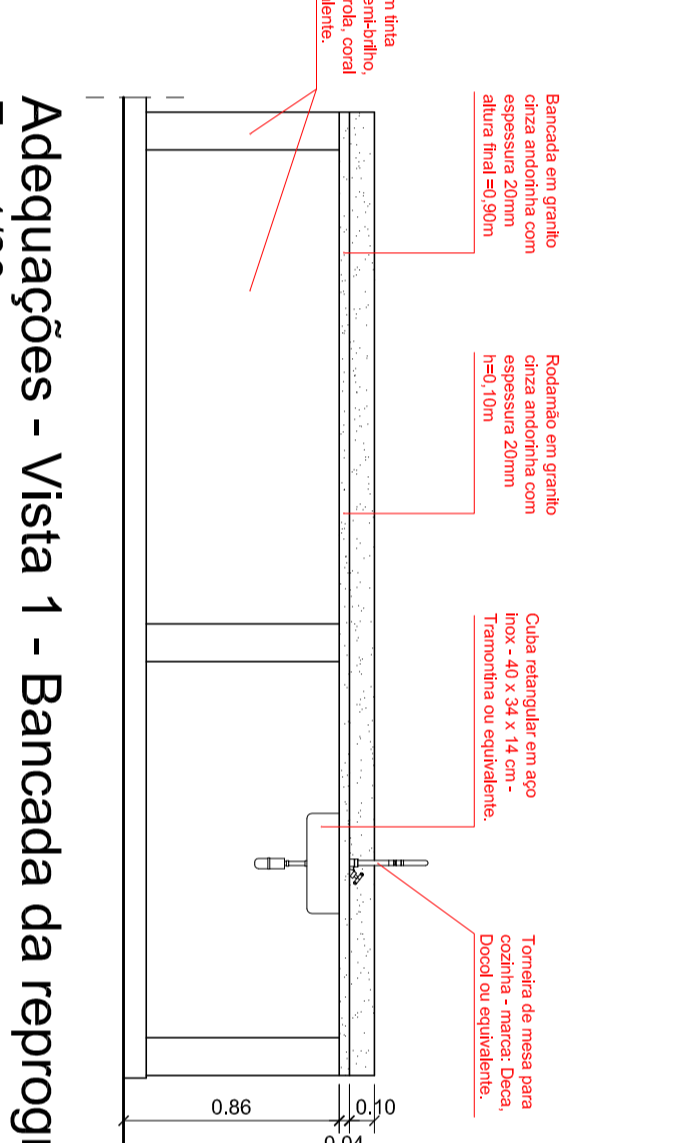
Adequações - Planta - Balcão da reprografia
Esc: 1/30
Nota: A planta da adequação das adequações, todas as medidas deverão ser conferidas no local.



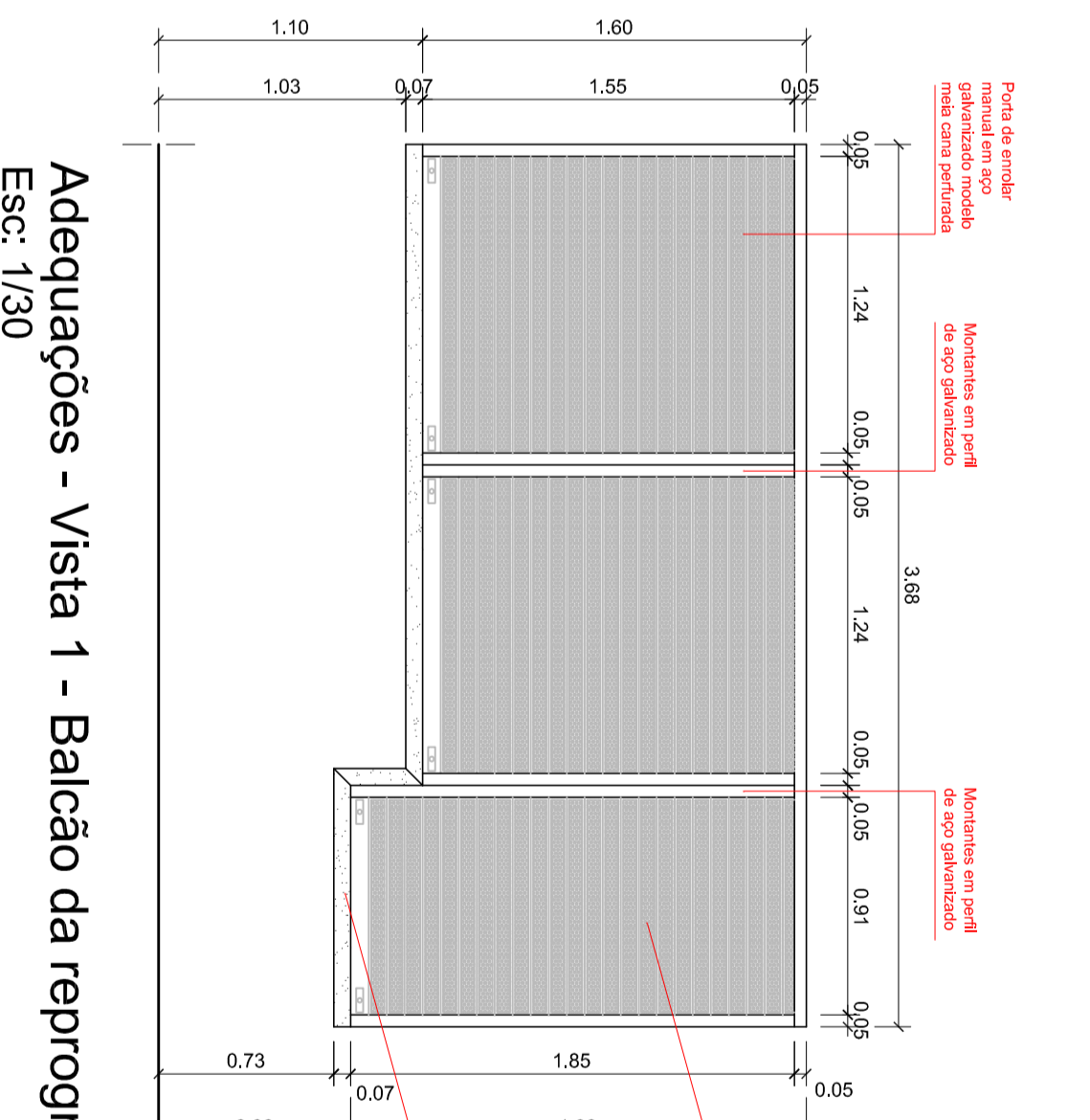
Adequações - Vista 1 - Bancada da copa
Esc: 1/30



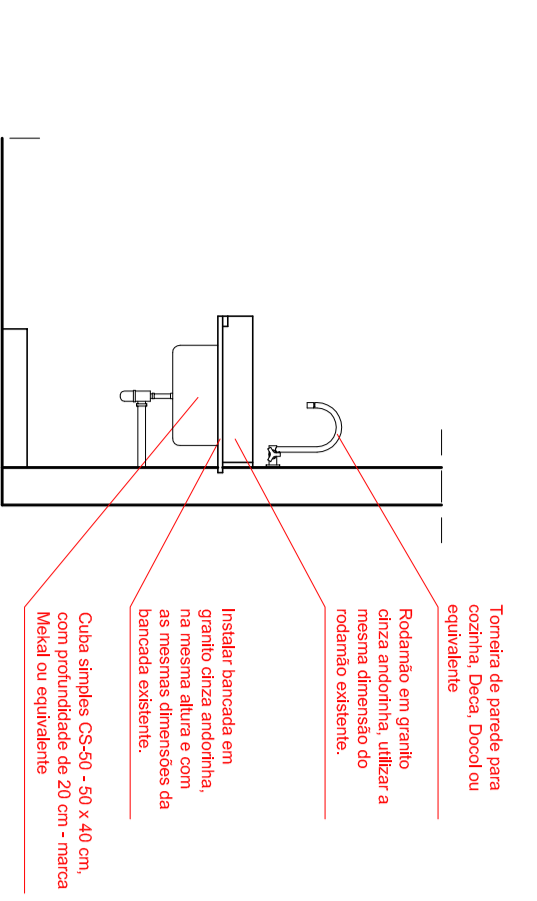
Adequações - Vista 1 - Balcão da copa
Esc: 1/30



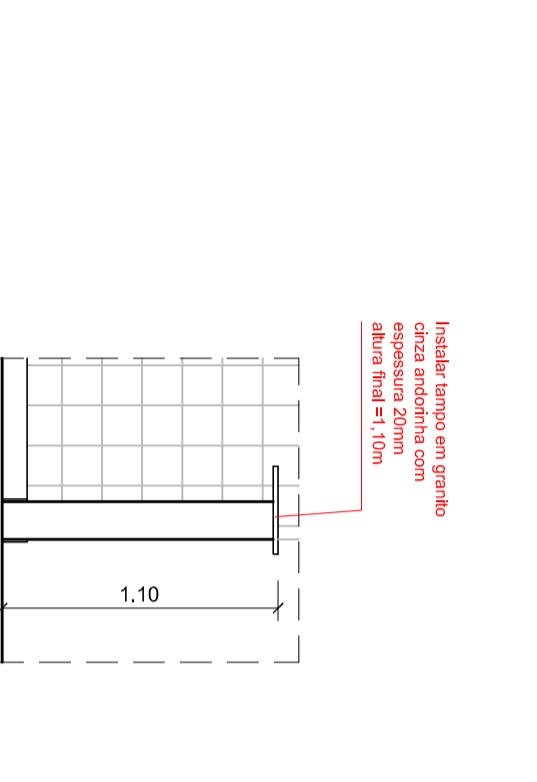
Adequações - Vista 1 - Bancada da reprografia
Esc: 1/30



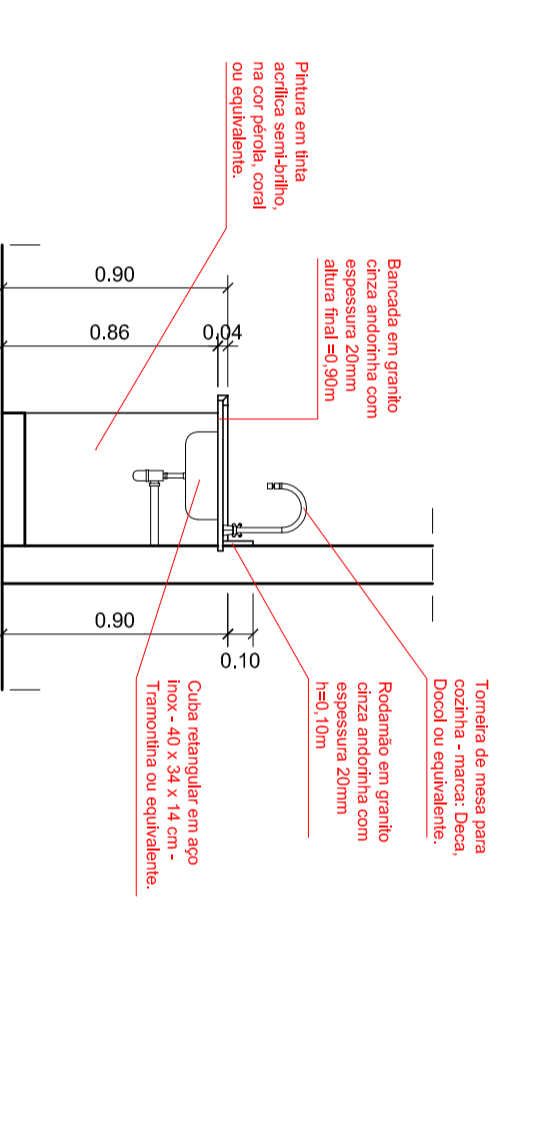
Adequações - Vista 1 - Balcão da reprografia
Esc: 1/30



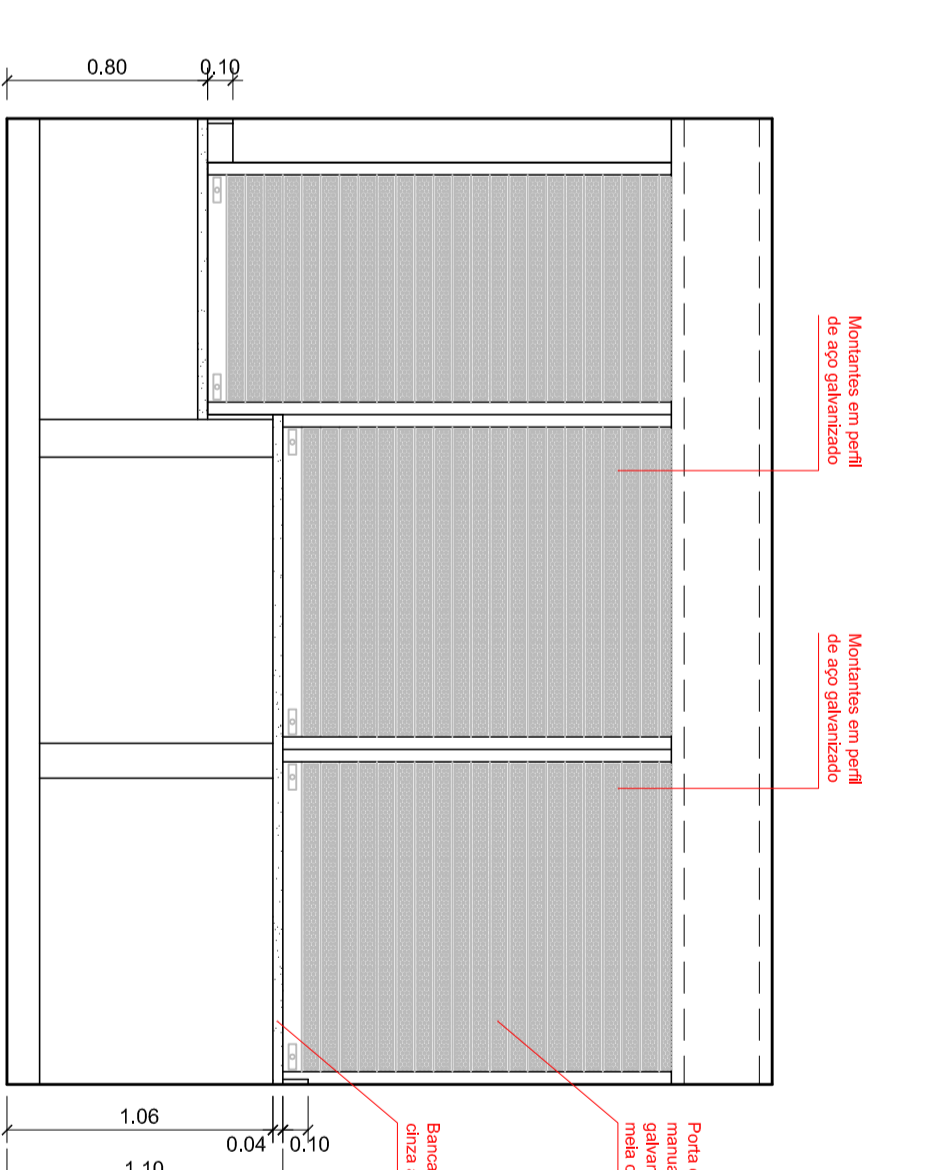
Adequações - Corte AA - Bancada da copa
Esc: 1/30



Adequações - Corte AA - Balcão da copa
Esc: 1/30



Adequações - Corte AA - Bancada da reprografia
Esc: 1/30



Adequações - Vista 2 - Balcão da reprografia
Esc: 1/30

		PRINCIPA
PROJETO ARQUITETÔNICO, LUBRIFICANTE E RECONTO DAS EMBALAGENS INSTITUTO FEDERAL DE EDUCAÇÃO, CIÊNCIA E TECNOLOGIA DE BRASÍLIA		
CONTRATO Nº 003/2023 INSTITUTO FEDERAL DE EDUCAÇÃO, CIÊNCIA E TECNOLOGIA DE BRASÍLIA		
ÁREA TÉCNICA DE PROJETOS ARQUITETÔNICOS		
DATA: 15/09/2023		
ESCALA: 1/30		
AUTOR DO PROJETO: ANO E LUIZ JANUARI CAMARGO DA SILVA - CAU/153715-1		
RESP. TÉCNICO:		
PROPRIETÁRIO: INSTITUTO FEDERAL DE EDUCAÇÃO, CIÊNCIA E TECNOLOGIA DE BRASÍLIA		
AUTOR DO PROJETO: ANO E LUIZ JANUARI CAMARGO DA SILVA - CAU/153715-1		
AUTOR DO PROJETO: ANO E LUIZ JANUARI CAMARGO DA SILVA - CAU/153715-1		
RESP. TÉCNICO:		
SECTOR: RECONTO DAS EMBALAGENS		
ENDEREÇO: AV. MARCELINO CHAGAS, 21 - MÓDULO REINAL MONTELO		
PROFESSOR: INSTITUTO FEDERAL DE EDUCAÇÃO, CIÊNCIA E TECNOLOGIA DE BRASÍLIA		
AUTOR DO PROJETO: ANO E LUIZ JANUARI CAMARGO DA SILVA - CAU/153715-1		
AUTOR DO PROJETO: ANO E LUIZ JANUARI CAMARGO DA SILVA - CAU/153715-1		
RESP. TÉCNICO:		